

# ***Passcert***

Higher Quality, better service!



# **Q&A**

***[Http://www.passcert.com](http://www.passcert.com)***

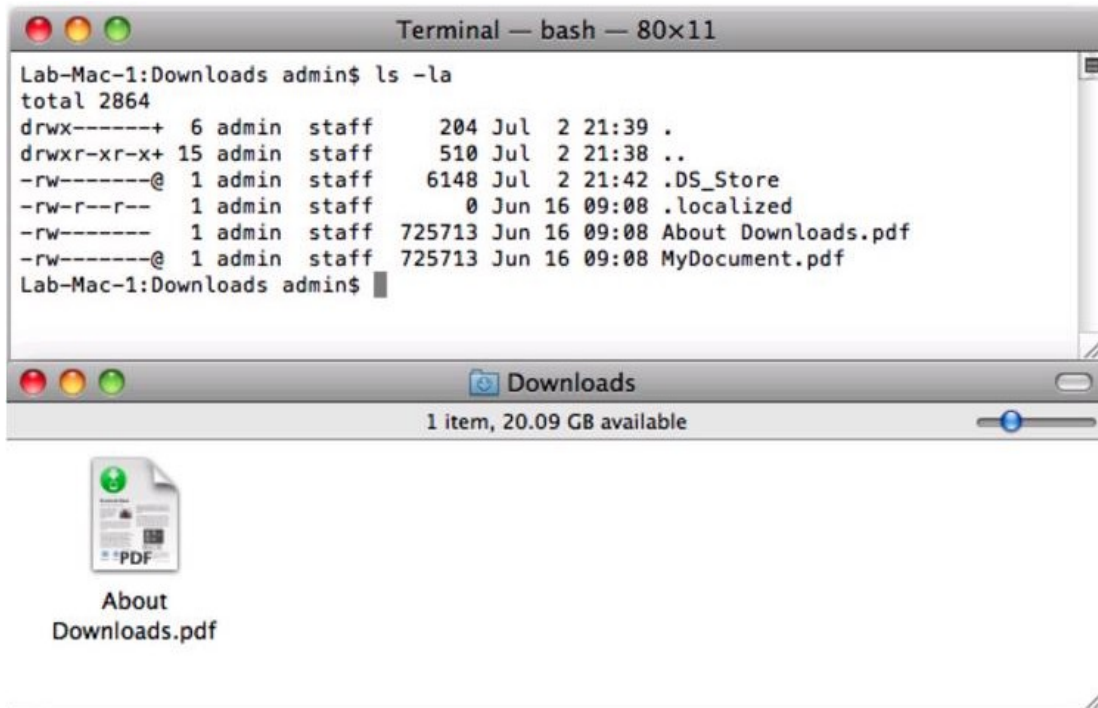
***We offer free update service for one year.***

**Exam** : **9L0-403J**

**Title** : Mac OS X Support  
Essentials 10.6

**Version** : DEMO

1./ユーザー/管理/ダウンロード/フォルダの内容の二つのスクリーンショットを確認し、[以下の質問に答える。どのステートメント、なぜファイルが"MyDocument.pdf"がターミナルに表示されているではなく、Finderで説明してください。



- A. ファイルのスティッキービットが有効になっています。
- B. ファイルの隠しフラグが有効になっています。
- C. ファイルはエイリアスの場所に格納されています。
- D. ファイルはアクティブなアクセス制御リストを持っています。

Answer: B

2. ユーザーは何が起こるかは Mac OS X と既存のユーザアカウント、以前のバージョンを持つコンピュータ上の Mac OS X10.6 のデフォルトのインストールを実行すると?

- A. インストーラのアーカイブ古いオペレーティングシステム、および、ユーザーアカウントを管理しています。
- B. インストーラは、Mac OS X v10.6 のオペレーティングシステムで古いオペレーティングシステムを置き換え、およびユーザーアカウントを管理しています。
- C. インストーラは、Mac OS X v10.6 以前のオペレーティングシステムをアップグレードします。それは、アーカイブのユーザアカウントが、それらを手動で復元することができます。
- D. インストーラを消去古いオペレーティングシステムとは、Mac OS X v10.6 をインストールしてください。それは、アーカイブのユーザアカウントが、それらを手動で復元することができます。
- E. インストーラは、アーカイブをアップグレードする、またはそれ以前のオペレーティングシステムとユーザーアカウントを消去するオプションが提示されて、インストールがユーザーの選択に従って進む。

Answer: B

3. スクリーンショットを確認し、[以下の質問に答える。あなたは、Intel ベースの Mac OS X コンピュータを起動中、画面は上記の参照されています。それはどういう意味ですか?



- A. システムのファームウェアは、有効なブートファイルを見つけることができません。
- B. システムがマウントできない **Boot Camp** パーティションを検出しました。
- C. 無効な起動時の修飾キーはキーボードで押されている。
- D. すべてのユーザーのホームフォルダを格納するフォルダを見つけることも、アクセスすることができません。

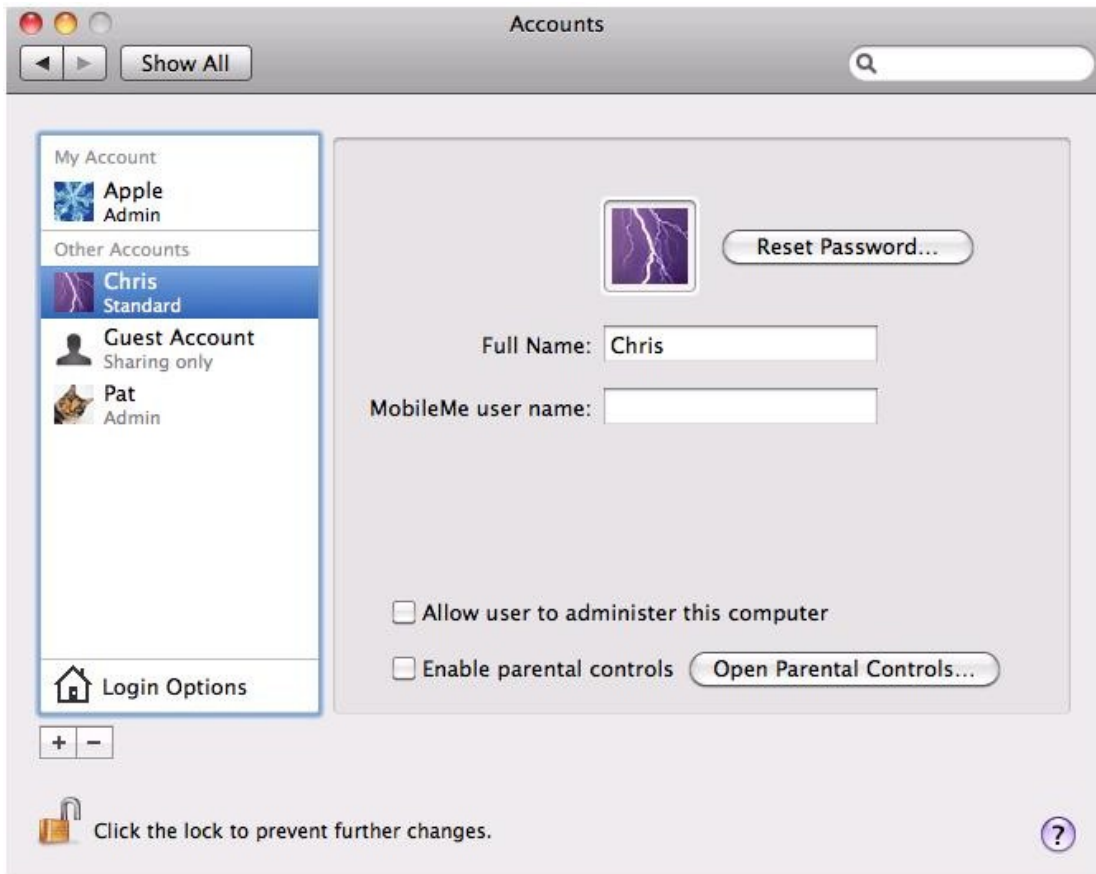
Answer: A

4. トムは、ハリエットとの文書を共有したいと考えています。どちらも、同じ **Mac OS X10.6** コンピュータの標準ユーザーアカウントを持っている。これらのうち、ハリエットはそれを読むことができるようにトムがドキュメントを格納できる場所ではありません？

- A. /ユーザー//共有
- B. /ユーザー/トム/公共/
- C. /ユーザー/ハリエット/公共/
- D. /ユーザー/ハリエット/パブリック/ドロップボックス/

Answer: C

5. スクリーンショットを確認し、[以下の質問に答える。あなたは、**Mac OS X v10.6** のデフォルトのインストールを実行してから、クリスのためにアカウントを作成します。クリスのアカウントは、グループのメンバーですか？



- A. staff
- B. chris
- C. wheel
- D. admin
- E. workgroup

Answer: A

6. Mac OS X v10.6 の中のマスターパスワードの主な役割は、あなたが\_\_\_\_\_ せることです。

- A. ローカルキーチェーンに保存されているすべてのパスワードにアクセスする
- B. FileVault を有効になっているアカウントのパスワードをリセットする
- C. コンピュータの起動中に Option キーを押しながら起動デバイスを変更する
- D. そのパスワード任意のパスワードで保護された Web サーバへの接続は、ローカルキーチェーンに格納されています。

Answer: B

7. どの手順を使用すると、Rosetta 上で実行されるアプリケーションを識別することができます？

- A. アプリケーションアイコンを Control-クリックして、ディスプレイの環境を選択し、Finder がロゼッタアイコンが表示されている場合、アプリケーションは、Rosetta 上で実行されます。
- B. コマンドラインから、アプリケーションが存在するディレクトリで ls を実行し、アプリケーションのタイプが X11 の場合、アプリケーションは、Rosetta 上で実行されます。
- C. アプリケーションのアイコンをクリックして、Finder のファイルメニューから情報を取得]を選択しま

す。Kind フィールドは、言うなら、"アプリケーション (PowerPC のは)"、アプリケーションが Rosetta 上で実行されます。

D.アプリケーションのアイコンをクリックして、Finder のファイルメニューから情報を取得]を選択します。アプリケーション環境のフィールドが言えば、"ロゼッタ"、アプリケーションが Rosetta 上で実行されます。

Answer: C

8.どのプロセスすると、ターゲットディスクモードでコンピュータを起動できるようになる？

A.Mac OS X インストール DVD からコンピュータを起動、[ユーティリティ]メニューからターゲットディスクモードを選択します。

B.コンピュータが起動中にキーボードで S キーを押しながらコマンドリブート-ターゲットを入力します。

C.FireWire アイコンが画面に表示されるまでコンピュータは、起動中にキーボードの T キーを押したままにします。

D.コンピュータは、ダイアログが表示されるまで、次にダイアログからターゲットディスクモードを選択し、起動中にキーボードの Option キーを押したままにします。

Answer: C

9.どのような順序これらの Mac OS X のコンポーネントの負荷は起動を行うことができますか？

A. 1. Firmware2. Booter3. Kernel

B. 1. Booter2. Kernel3. Firmware

C. 1. Kernel2. Firmware3. Booter

D. 1. Firmware2. Kernel3. Booter

Answer: A

10.Mac OS X v10.6 のシステム起動プロセスでは launchd プロセスの役割とは何ですか？

A.init プロセスは launchd が / etc/ クロノグラフ/ に格納されているスクリプトを開始し、launchd の起動します。

B.カーネルは、launchd の起動に関係する他のすべてのプロセスを起動し、launchd の起動します。

C.launchd は init が起動に関係する他のすべてのプロセスを起動し、init プロセスを起動します。

D.init プロセスは launchd が StartupItems フォルダに格納されているアイテムを開始し、launchd の起動します。

Answer: B